



POUR L'ÉCOLE  
DE LA CONFIANCE

**DE LA 3<sup>ÈME</sup> A LA SECONDE**

# SOMMAIRE

- La fin de la 3eme
  - DNB
  - Orientation
- La scolarisation au lycée Pasteur
  - La seconde GT
  - La voie générale

# LA FIN DE LA TROISIEME

# LE DIPLÔME NATIONAL DU BREVET

## L'ÉVALUATION DU SOCLE

400 POINTS

Le socle commun de connaissances, de compétences et de culture, c'est **ce que votre enfant doit savoir à la fin de sa scolarité obligatoire** (à l'âge de 16 ans).

À la fin de l'année, les professeurs évaluent les acquis des élèves prévus par le socle. Ils utilisent les **4 appréciations** suivantes qui correspondent chacune à un nombre de points. C'est leur addition qui donne le résultat de votre enfant à l'évaluation.

**MAÎTRISE INSUFFISANTE** → 10 points

**MAÎTRISE FRAGILE** → 25 points

**MAÎTRISE SATISFAISANTE** → 40 points

**TRÈS BONNE MAÎTRISE** → 50 points

**EN OPTION** Des enseignements facultatifs (latin, grec, langues régionales...) peuvent permettre d'obtenir jusqu'à **20 points supplémentaires**.

## **/ Huit composantes évaluées en fin de cycle 4**

### **Les langages pour penser et communiquer**

Comprendre, s'expliquer en utilisant :

- 1** la langue française à l'oral et à l'écrit
- 2** une langue étrangère et, le cas échéant, une langue régionale
- 3** les langues mathématiques, scientifiques et informatiques
- 4** les langages des arts du corps

**5** Les méthodes et les outils pour apprendre

**6** La formation de la personne et du citoyen

**7** Les systèmes naturels et les systèmes techniques

**8** Les représentations du monde et de l'activité humaine



ÉPREUVE 2

**MATHÉMATIQUES**

Exercices, dont certains assortis de tableaux ou de schémas, et un exercice d'informatique.

2 h | écrit | 100 POINTS

ÉPREUVE 4

**SCIENCES**

Physique-chimie, sciences de la vie et de la Terre et technologie (2 épreuves sur les 3).

1 h | écrit | 50 POINTS

ÉPREUVE 1

**FRANÇAIS**

Explication d'un extrait de texte littéraire + dictée + grammaire + exercice de réécriture et rédaction.

3 h | écrit | 100 POINTS

ÉPREUVE 3

**HISTOIRE GÉOGRAPHIE ET ENSEIGNEMENT MORAL ET CIVIQUE**

Analyse de documents et de cartes...

2 h | écrit | 50 POINTS

ÉPREUVE 5

**ORAL**

Chaque élève présente un projet mené en histoire des arts ou dans le cadre d'un EPI ou de l'un des parcours éducatifs. L'exposé est suivi d'un entretien.

15 min. | oral individuel | 100 POINTS

ou

25 min. | oral collectif | 100 POINTS



L'ÉLÈVE EST REÇU

S'IL OBTIENT 400 POINTS SUR 800

+ DE **480** POINTS  
MENTION  
ASSEZ BIEN

+ DE **560** POINTS  
MENTION  
BIEN

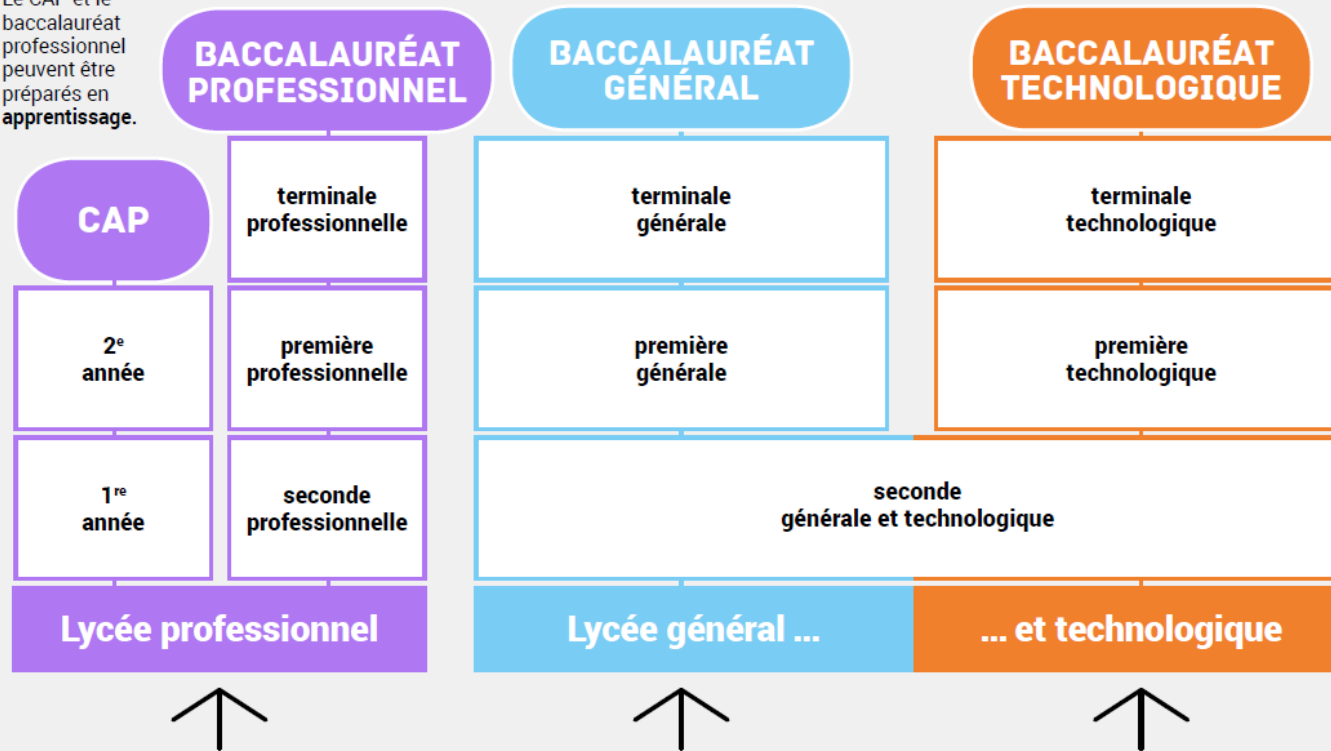
+ DE **640** POINTS  
MENTION  
TRÈS BIEN

# L'orientation



# LA SCOLARITÉ AU LYCÉE

Le CAP et le baccalauréat professionnel peuvent être préparés en apprentissage.



**APRÈS LA CLASSE DE TROISIÈME**

Des passerelles entre les différentes voies sont possibles.

# LES ÉTAPES AU 3<sup>ÈME</sup> TRIMESTRE DE 3<sup>ÈME</sup>

■ **ORIENTATION**

■ **AFFECTATION**

■ **INSCRIPTIONS**

# LES SERVICES EN LIGNE

SLO

SLA

**Mes services**

Actualités

Bourse de collègue

**Orientation**

Affectation

Fiche de renseignements

Phase provisoire	Phase provisoire	Phase définitive	Phase définitive
Intentions Courant 2 <sup>e</sup> trimestre	Avis provisoires Après le conseil de classe du 2 <sup>e</sup> trimestre	Choix définitifs Courant 3 <sup>e</sup> trimestre	Propositions Après le conseil de classe du 3 <sup>e</sup> trimestre

Le conseil de classe a étudié vos choix et vous pouvez consulter ses propositions définitives et donner votre réponse :

- d'accord : la proposition du conseil de classe devient la décision d'orientation, notifiée par le chef d'établissement ;
- pas d'accord : le dialogue continue, prenez contact avec le chef d'établissement.

**Je consulte et je réponds aux propositions du conseil de classe**

Une question, besoin d'aide ?

Assistance  

# **ORIENTATION = SERVICE EN LIGNE**

## **ORIENTATION**

- **En amont du conseil de classe du 3eme trimestre, les familles :**
  - ✓ **Accusent réception de l'avis provisoire du 2eme trimestre**
  - ✓ **Formulent des choix définitifs d'orientation : au moins 1 et jusqu'à 3 parmi :**
    - Seconde Générale et Technologique
    - Seconde Professionnelle
    - CAP
- **En conseil de classe, un avis définitif est émis :**
  - L'orientation est validée si elle correspond au vœu de l'élève ;
  - Un entretien est organisé entre la famille et le chef d'établissement si elle diffère du vœu de l'élève.
  - Si le désaccord persiste, une commission d'appel aura lieu

# AFFECTATION = SERVICE EN LIGNE AFFECTATION

## ■ Demander une formation et un établissement

## ■ Service en ligne Affectation

- consulter les offres de formation post 3<sup>e</sup> proposées via Affelnet par les académies et obtenir de l'information sur le contenu de ces formations et les procédures d'admission
- saisir et enregistrer les demandes de poursuite d'études : jusqu'à 10 vœux
- consulter les résultats

## ■ Sectorisation

- Uniquement pour la voie GT et pas pour la voie professionnelle
- Comment connaître son lycée de secteur ? <https://bv.ac-versailles.fr/rechetab/lycproxi.php>
- Mettre dans les vœux au moins un lycée de secteur
- Demande de dérogation à adresser au chef d'établissement

# INSCRIPTIONS

- Téléchargement du dossier d'inscription sur Educonnect
- Imprimer et compléter la fiche administrative
- Déposer le dossier dans la boîte aux lettres :
  - ✓ Fiche administrative
  - ✓ Bulletin du 3eme Trimestre
  - ✓ PAI/PAP/PPS
  - ✓ RIB

# LE CALENDRIER

- Du 5 avril au 6 mai : OUVERTURE DES SERVICES EN LIGNE AFFECTATION (SLA) aux familles pour la consultation des offres de formation post 3eme (date nationale)
- Lundi 29 avril : Vérification des adresses
- Du 6 au 27 mai inclus : **OUVERTURE DES SERVICES EN LIGNE ORIENTATION (SLO) ET AFFECTATION (SLA) post 3ème** : saisie des vœux par les familles des élèves de 3e (date nationale)
- 3 Juin : Oral DNB
- Du 3 au 7 juin : conseils de classe de troisième
- Mercredi 12 juin : Commission d'appel
- Mercredi 26 juin :
  - ouverture de la consultation des résultats aux familles et ouverture de l'inscription en ligne et en établissement
  - 12h fin des cours pour les 3emes
- Lundi 1 et 2 juillet : épreuves écrites DNB
- Mardi 2 juillet à midi : fin des inscriptions en ligne et fin des inscriptions en établissement

# LA SCOLARISATION AU LYCÉE PASTEUR





# L'ARRIVÉE AU LYCÉE

**2<sup>NDE</sup>**

Générale  
et  
Technologique

# LES ATTENDUS EN SECONDE

- Respect du règlement intérieur
- Ponctualité/ Assiduité
- Autonomie
- Organisation dans l'apprentissage des leçons
- Etre à l'écoute des conseils des équipes pédagogiques et éducatives

# LA SECONDE GÉNÉRALE ET TECHNOLOGIQUE

Au lycée d'enseignement général et technologique,  
la classe de seconde est commune à tous les élèves.

## Ils suivent des cours communs

- Français
- Histoire – géographie
- Langue vivante A et langue vivante B
- Sciences économiques et sociales
- Mathématiques
- Physique – chimie
- Sciences de la vie et de la Terre
- Education physique et sportive
- Enseignement moral et civique
- Sciences numériques et technologie

## Ils bénéficient d'un accompagnement

- **Un test de positionnement** en début d'année pour connaître leurs acquis et leurs besoins en français et en mathématiques
- **Un accompagnement personnalisé** en fonction des besoins de l'élève
- Du temps consacré à l'orientation ( forum des métiers, accueil d'anciens élèves...)

# LA SECONDE GÉNÉRALE ET TECHNOLOGIQUE

**Options facultatives proposées au lycée Pasteur  
dès la seconde : 3 heures par semaine**

Latin

Grec ancien

Russe (LVC)

# STAGE DE FIN DE SECONDE

- Les élèves de seconde accomplissent une séquence d'observation en milieu professionnel d'une durée de deux semaines .
- Période 2024 : 17 juin au 28 juin 2024
- Ce stage peut être réalisé dans:
  - une entreprise
  - une administration
  - Une association

*A titre dérogatoire dans le cadre du SNU ou dans le cadre d'une mobilité européenne ou internationale.*

# ORIENTATION SECONDE

Au cours de l'année de seconde, chaque élève réfléchit à la suite de son parcours vers la voie technologique ou la voie générale.

## ■ A la fin du deuxième trimestre :

Les familles formulent des intentions d'orientation dans Educonnect :

- 1<sup>ère</sup> Générale et technologique ( 4 enseignements de spécialité)
- 1<sup>ère</sup> technologique

Le conseil de classe émet un avis sur **les intentions** et peut conseiller les élèves sur les choix d'EDS

## ■ Troisième trimestre :

Les familles émettent des **vœux définitifs dans Educonnect** avec une réponse du conseil de classe du troisième trimestre.

# LA VOIE GÉNÉRALE

## EN 1<sup>RE</sup> ET TERMINALE

### Tous les élèves suivent des enseignements communs :

- Français / Philosophie
- Histoire – géographie
- Enseignement moral et civique
- Langue vivante A et langue vivante B
- Education physique et sportive
- Enseignement scientifique

**Les enseignements de spécialité permettent d'approfondir ce qui motive et qui prépare à l'enseignement supérieur.**

### Les élèves suivent des enseignements de spécialité

- Arts
- Humanités, littérature et philosophie
- Littérature et langues et cultures de l'Antiquité
- Langues, littératures et cultures étrangères et régionales
- Histoire-géographie, géopolitique et sciences politiques
- Sciences économiques et sociales
- Mathématiques
- Physique-chimie
- Sciences de la vie et de la Terre
- Numérique et sciences informatiques
- Sciences de l'ingénieur
- Biologie-écologie (lycées agricoles)

# LA VOIE GENERALE

## EN 1<sup>RE</sup> ET TERMINALE AU LYCÉE PASTEUR

### Enseignements de spécialités proposés au lycée Pasteur à partir de la première :

- Humanités, littérature et philosophie
- Langues, littératures et cultures étrangères et régionales (anglais communication)
- Histoire-géographie, géopolitique et sciences politiques
- Sciences économiques et sociales
- Mathématiques
- Physique-chimie
- Sciences de la vie et de la Terre



# LA VOIE GÉNÉRALE EN 1<sup>RE</sup> ET TERMINALE AU LYCÉE PASTEUR

## Options facultatives proposées au lycée Pasteur en Première:

- Latin
- Grec ancien
- Russe (LVC)
- Arts plastiques (1h)
- Education musicale (1h)

# LA VOIE GENERALE

## EN 1<sup>RE</sup> ET TERMINALE AU LYCÉE PASTEUR

### Options facultatives proposées au lycée Pasteur en Terminale:

- Latin
- Grec ancien
- Russe (LVC)
- Arts plastiques (1h)
- Education musicale (1h)
- Mathématiques expertes
- Mathématiques complémentaires
- Droit et grands enjeux du monde contemporain (DGEMC)

# LA VOIE TECHNOLOGIQUE

## EN 1<sup>RE</sup> ET TERMINALE

### Tous les élèves suivent des enseignements communs :

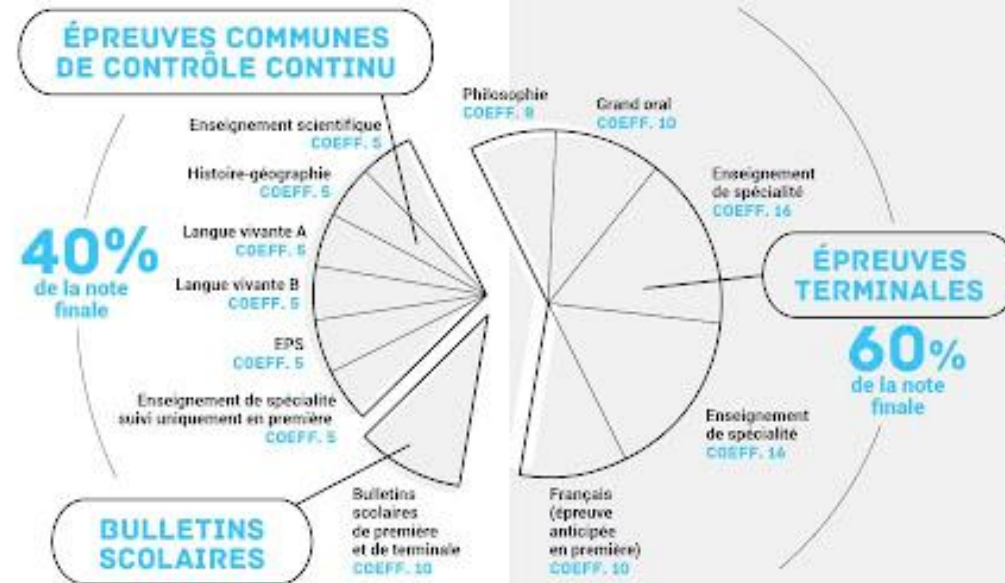
- Français / Philosophie
- Histoire – géographie
- Enseignement moral et civique
- Langue vivante A et langue vivante B (+enseignement techno en langue vivante)
- Education physique et sportive
- Mathématiques

### Les élèves suivent les enseignements de spécialité de la série choisie :

- ST2S : Sciences et technologies de la santé et du social
- STL : Sciences et technologies de laboratoire
- STD2A : Sciences et technologies du design et des arts appliqués
- STI2D : Sciences et technologies de l'industrie et du développement durable
- STMG : Sciences et technologies du management et de la gestion
- STHR : Sciences et technologies de l'hôtellerie et de la restauration
- S2TMD : Sciences et techniques du théâtre, de la musique et de la danse
- STAV : Sciences et technologies de l'agronomie et du vivant (dans les lycées agricoles uniquement)

# LES ÉPREUVES DU NOUVEAU BACCALAURÉAT GÉNÉRAL

## LES ÉPREUVES DU NOUVEAU BACCALAURÉAT GÉNÉRAL



Ministère de l'Éducation nationale et de la Jeunesse - Février 2019