

# L'Ouïe de Pasteur



Hors série

Juin 2019

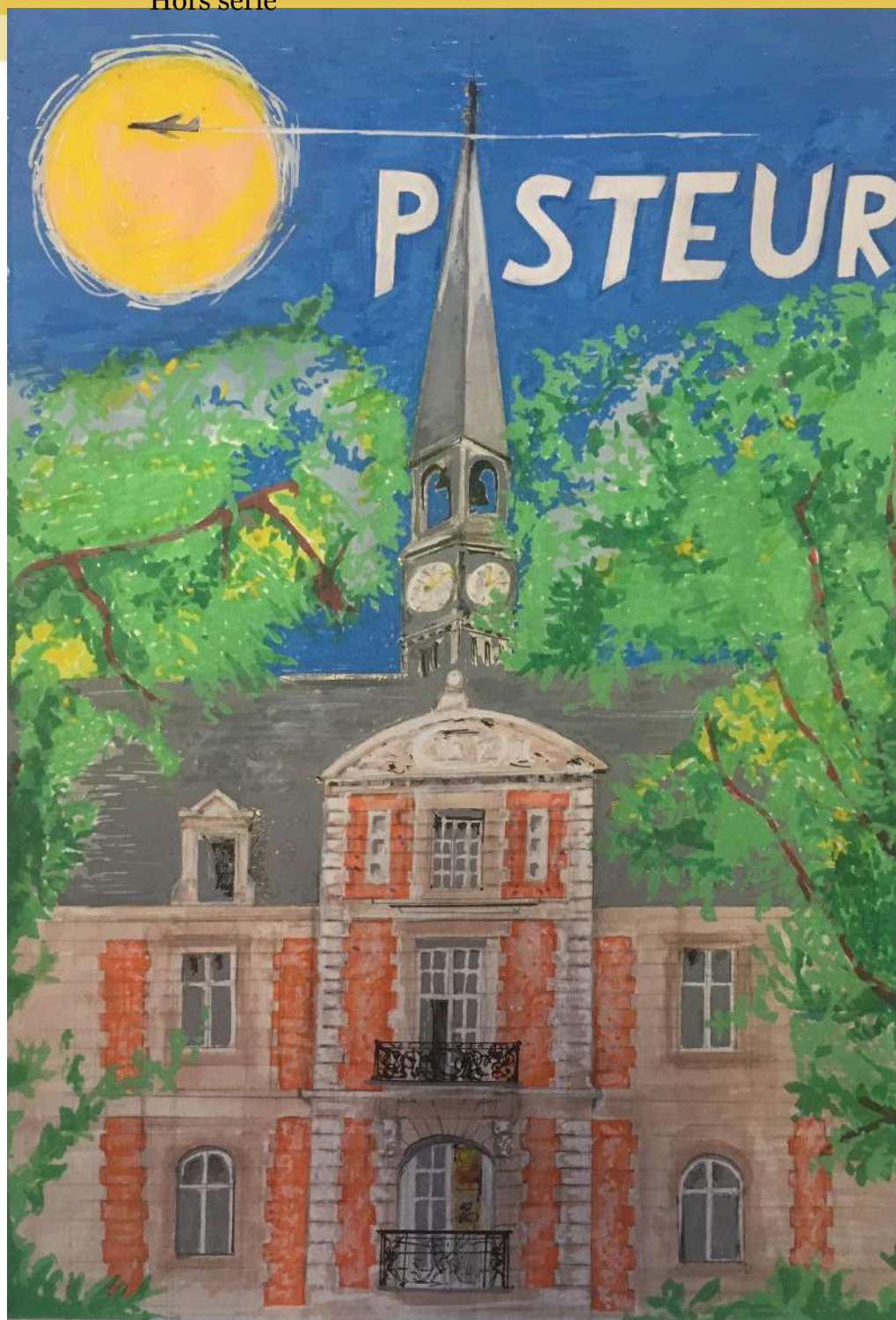


## HISTOIRE

Découvrez l'histoire d'un lycée centenaire

## APPRENDRE

Les sciences au collège



**NOUVEAUTE**  
La vie scolaire

**Découverte**

**L'année de sixième vue par les 6ème3**



## BRÈVES

### Les petits détails.

#### La participation des français à l'hôpital américain

Les blessés arrivent sans cesse et les médecins sont débordés. C'est à ce moment là que les français interviennent, médecins et mécaniciens de l'armée française aident les américains en leur prêtant main forte et en entretenant les fameuses "American ambulance".

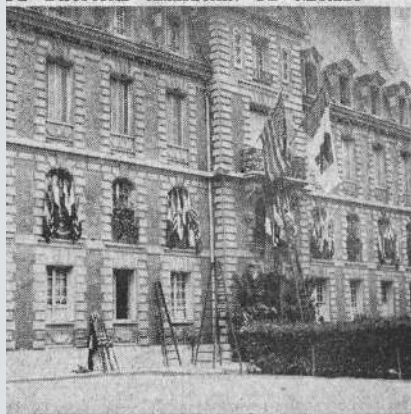


Des mécaniciens de l'armée française entretenant les ambulances américaines.

## 100 ANS !

Et oui, la cité scolaire Pasteur a 100 ans, et se renouvelle chaque année (je crois). Pasteur a toujours du être un lycée. Mais la 1<sup>ère</sup> Guerre Mondiale en a décidé autrement. Ce bâtiment fut un des premiers à être réquisitionné par l'armée. Ce n'est qu'en 1919 que le lycée a pu accueillir des élèves.

### A CÉLÉBRÉ CET APRÈS-MIDI LES VINGT ANS DE L'HOPITAL AMÉRICAIN DE NEUILLY



Le Pasteur à Neuilly est depuis ce matin occupé par les décorateurs qui placent des drapeaux et des fleurs aux fenêtres.

Photo d'un article relatant la célébration des 20 ans de Pasteur (ici le bâtiment administratif).

# Un passé hors du commun

Replongeons au plus profond du passé du lycée Pasteur.



Photo des Archives de la guerre 14-18 montrant les fameuse "American Ambulance" Dans l'ancien Hopital Américain.

Le lycée Pasteur a été construit entre 1912 et 1914. Il devait ouvrir ses portes aux élèves en septembre 1914.

La guerre est déclarée le 03 août 1914 ce qui va changer le destin de la Cité Scolaire.

Pendant la première Guerre Mondiale, les blessés étaient nombreux et leurs blessures, souvent graves devaient, être soignées de toute urgence.

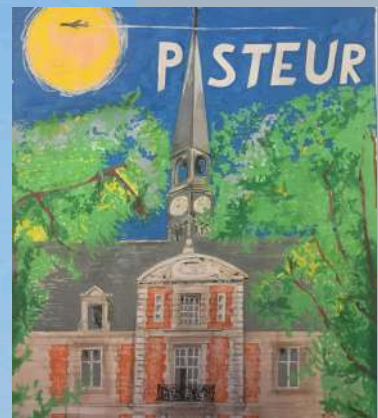
L'Hôpital Américain, (actuellement situé Boulevard Victor Hugo et Boulevard de la Saussaye) propose d'accueillir les blessés. Le gouvernement réquisitionne les bâtiments du lycée qui devient alors une annexe de l'hôpital

Pour transporter les blessés le personnel de "l'ambulance américaine" utilisait des ambulances similaires aux fameux "Taxi de La Marne.". Le très connu et prestigieux lycée Pasteur était pour certains blessés la dernière chose qu'ils allaient voir. Malheureusement.

### Quelques détails importants pour bien connaître le collège

Tout nouveau ayant lu cet article aura peut être peur de ce collège (après je ne lis pas dans vos pensées), mais le collège Pasteur d'aujourd'hui est bien différent de celui du passé à l'intérieur. Installations informatiques et autres se sont invités dans le collège tels les ordinateurs du CDI, avec lesquels j'ai écrit cet article.

Donc je le répète, N'AYEZ CRAINTE, le collège c'est super !.



«En arrivant, j'ai été surprise par la grandeur et la splendeur de cet établissement »  
Ambre

### Dates

Sacha; élève de 5<sup>ème</sup>, a remporté le concours d'illustration organisé par la Vie scolaire. Son dessin illustrera le carnet de correspondance.

*La cour extérieure*

Dans tout le collège il y a environ 700 élèves dont 180 élèves en 6<sup>e</sup>, répartis en six classes de 28 à 30 élèves. Il y a une vingtaine de salles de classes par étage. On a deux récréation de 15 minutes : une de 9h55 à 10h10 et la deuxième de 15h20 à 15h35. mais le temps de sortir de classe, de descendre et de remonter cela passe très vite ! La pause méridienne dure 1h25 (De 12h05 à 13h20)

Quand un de vos professeur est absent de 11h00 à 12h00 , la cantine vous accueille à partir de 11h30 .

Normalement le lundi vous mangerez à la cantine à 12h15, le mardi à 12h45, le jeudi à 12h35 et le vendredi à 12h25.

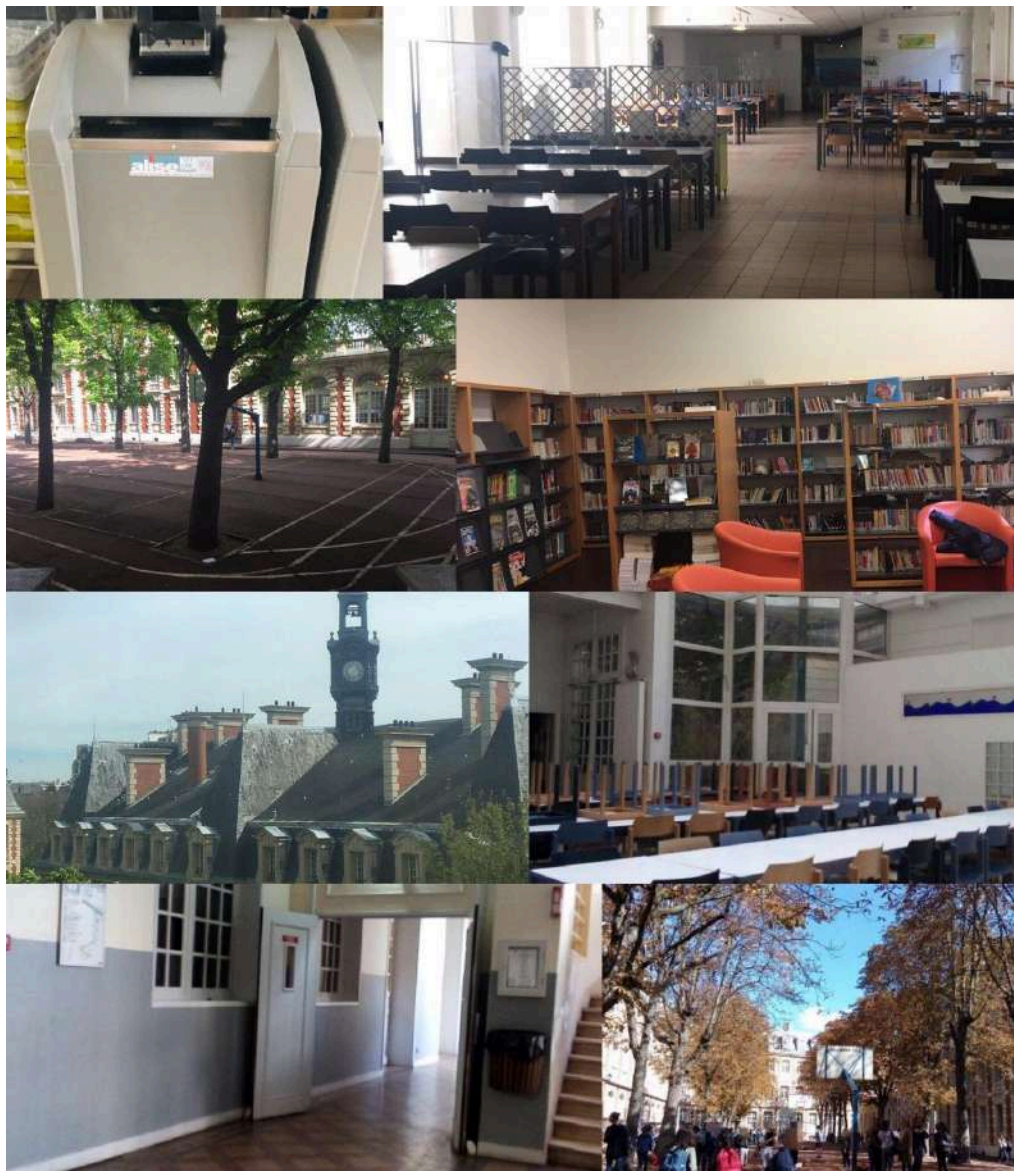
Normalement le lundi vous mangerez à la cantine à 12h15, le mardi à 12h45, le jeudi à 12h35 et le vendredi à 12h25. Il y a une cinquantaine de professeurs au collège. Les professeurs que tous les 6<sup>e</sup> ont sont : M. Bromet (professeur de technologie) et M. Decaux (professeur de svt.)

**JULES & SAMUEL**

### EN SAVOIR +

Vous ne connaîtrez votre classe que le jour de la rentrée, lorsque le proviseur fera l'appel. Contrairement au primaire les listes ne sont pas affichées avant.

*Photos de plusieurs parties du collège: les machines de la cantine ( qui vont vous donner votre plateau ! en haut a gauche ), la cantine (en haut à droite et dans la dernière ligne à droite), la cour intérieure (deuxième, troisième ligne à gauche et tout en bas à droite), le CDI (deuxième ligne à droite) et enfin l'escalier principal (tout en bas à gauche).*



**En arrivant au collège j'ai été surprise par la grandeur et la splendeur de cet établissement. Le collège Pasteur est immense et magnifique. Surtout la cantine, les cours de récréation (intérieures et extérieures)**

## Les premiers jours au collège!

**L**

orsqu'on arrive on se sent tout petit par rapport à toutes ces personnes qui sont plus grandes que nous. C'est comme retourner en CP. Les couloirs paraissent immenses et il y a beaucoup d'escaliers (pour monter au troisième étage c'est comme escalader le Mont Everest !!!). Il y a beaucoup de monde partout entre les inter-classes ! Beaucoup de salles aussi ! C'est dur de s'y retrouver au début ! Vous verrez , vous vous tromperez forcément pour trouver la salle d'art plastique (car elle est "paumée"

au fin fond du collège !). Certaines salles ont des noms bizarres par exemple : SN5, EXAO et cerise sur le gâteau elles sont introuvables !!! Le truc cool c'est qu'on a la possibilité d'avoir un casier ! Vu qu'en primaire on laisse les cartables en classe, c'est bien pratique pour le midi ! Au début l'emploi du temps paraît difficile, il faut le sortir à chaque cours ! Mais a force de faire quasiment la même chose chaque semaine on l'apprend par coeur !

**Merci d'avoir lu cet article !**

## La vie scolaire

### Une absence ? Des questions ? La vie scolaire

La vie scolaire est l'endroit où vous pouvez demander conseil, parler avec les surveillants ou Mme Chartrain si vous avez des problèmes avec d'autres élèves par exemple. La vie scolaire gère les absences et les retards des élèves. Elle s'occupe des élèves lorsqu'un professeur est absent (en salle de permanence). Elle se charge de la formation des délégués et plein d'autres choses encore



### L'équipe de la Vie Scolaire

Mme Chartrain est CPE ; Conseillère principale d'éducation. Elle est tout le temps en contact avec M. Pellissier (le principal) et les professeurs. Les Assistants d'éducation (les surveillants) sont toujours disponibles pour aider et écouter les élèves.



Mme Chartrain

# Tout savoir sur le collège



Des questions ? On vous répond !  
NATHAN & THOMAS

### Est ce qu' il y a une étude ?

non il n' y en a pas

### Y-a-t il beaucoup de cahiers à transporter?

cela dépend des jours. Mais on a généralement 3 ou 4 cahiers de 96 pages (ou classeur) dans notre cartable.

### Est ce que les profs sont gentils?

Cela dépend lesquels. Mme Némouthé, professeur d'anglais est très gentille. Elle donne des bonbons

### Comment s'appelle est la CPE ?

Mme Chartrain

### A quelle heure partons-nous de l' école?

cela dépend de ton emploi du temps. En 6<sup>ème</sup> les cours finissent à 16h30 (ou 15h30)

### Le lycée et le collège sont-ils séparés ?

Pas vraiment. Il y a quelques couloirs où il n'y a que des cours de collège mais on croise les lycéens dans les couloirs, la cour et à la cantine.

### Le bavardage est-il durement sanctionné ?

oui on peut avoir des mots

### Que fait-on pendant la permanence ?

on travaille ou on joue aux échecs On peut aussi aller au CDI.

### Comment ca se passe quand un prof est absent ?

on va en permanence ou au CDI. Si c'est le dernier cours de la journée on peut sortir.

### A-t-on un casier ?

Oui, si on en demande un à la vie scolaire. il faut le partager avec un autre élève.

### Y-a-t' il des classes découvertes ?

non, à part si on s'inscrit à l'AS (association sportive)

### Combien a-t-on de professeurs ?

on en a neuf : maths, français, histoire-géo, SVT, techno, anglais, musique, arts plastiques, EPS

### A-t-on beaucoup de devoirs ?

Non par rapport au CM2. Mais cela dépend de chaque enseignant.

### Pouvons nous faire des activités à part ?

oui. Il y a par exemple l'AS, qui propose plusieurs sports (trampoline, gymnastique, footsal, ping pong, accrosport) et un atelier théâtre après les cours. Il y aussi des activités à midi (informatique, journal, théâtre, jeux de rôle, échecs...)

### Qu'est ce qu' un prof principal ?

C'est le professeur référent de la classe.

C'est le premier prof que tu rencontreras !

### Combien de fois par semaine avons nous EPS ?

On a deux fois deux heures.

## PRONOTE

Pronote est un site web qui vous permet de consulter toutes les informations liées à la scolarité : votre emploi du temps (actualisé en cas d'absence ou de modification de cours), vos notes, votre moyenne générale, la vie scolaire : vos absences, vos retards, vos passages à l'infirmerie. M. Pellissier, le principal (c'est l'équivalent du directeur ou de la directrice à l'école) et les professeurs peuvent envoyer des messages pour communiquer avec les parents.

*La cantine accueille les collégiens, les lycées, les classe prépas ainsi que les élèves du lycée Kandinsky ,La surveillance est effectuée par les assistants d'éducation et les CPE*



## La cantine

### **Les horaires :**

La cantine est ouverte à partir de 11h30, ( lorsque vous avez 1h de permanence de 11h00 à 12h00) .

A coté de la vie scolaire, il y a une télé avec écrit toutes les informations. Les 6ème, les 5ème , les 4ème et les 3ème ne mangent pas à la même heure, mais sont ensemble à la cantine. Il faut respecter le planning de passage.

### **La cantine est un self .**

Quand vous entrez, dans le réfectoire, vous devez présenter votre main à une machine qui vous identifiera pour vous donner votre plateau. Vous prenez vos couverts, votre dessert et votre entrée.

Pour le plat vous avez plusieurs choix au menu. Il y a un côté poisson et parfois végétarien (steack de soja par exemple), et un autre pour ceux qui mangent de la viande. Exemple de plats plutôt appréciés par les élèves : hamburger frites , pâtes bolognaises. Vous avez comme accompagnement : ketchup, mayo .

C'est une équipe de cuisiniers qui prépare les repas sur place. Il y a beaucoup de choix et les menus sont plutôt bons et variés.

A la fin du repas, vous viderez les restes éventuels dans une poubelle de tri et déposerez votre plateau et vos couverts à un autre endroit.

**VICTORIA**

# M. DECAUX

## Professeur de SVT

C'est une nouvelle matière nous vous en dévoilons tous les secrets

Vous ferez de nombreux TP en binôme, comme l'observation au microscope. La SVT n'est pas la matière la plus facile : il faut être appliqué et rigoureux.

M

Monsieur Decaux, est LE professeur de SVT qu'ont tous les 6<sup>èmes</sup>. Il enseigne au collège Pasteur depuis 25 ans.

Les premiers jours, la "SN5" est très difficile à localiser.. C'est une salle assez atypique. Un squelette trône au fond de la salle et des reproductions de fossiles sont présentées dans des vitrines.

Pendant l'année, vous reverrez certains points déjà abordés en CM2 : au 1<sup>er</sup> trimestre vous étudierez la classification des animaux. Au 2<sup>ème</sup> trimestre vous utiliserez des microscopes. Pas de panique, vous n'effectuerez pas de dissection, hormis celle des ... petits pois.



L'escalier menant à la salle SN5



Les vitrines du couloir de SVT



## BRÈVES

### Qu'est ce que le CDI ?

QUE VEUT DIRE "CDI"

LES HORAIRES

QUI VOUS ACCUEILLE ET VOUS AIDE ?

LIVRES A VOTRE DISPOSITION

LES REGLES



Mme Benoit, la documentaliste

# Le CDI : la bibliothèque du collège

Tous les types de livres sont disponibles : les BD, les mangas, les romans...



Le coin lecture du CDI

### QUE VEUT DIRE " CDI" :

CDI veut dire : Centre de Documentation et d'Information

### HORAIRES :

tous les jours sauf le mercredi de 8h30 à 16H30

### QUI VOUS ACCUEILLE ET VOUS RENSEIGNE :

Mme Benoit

### LIVRES A VOTRE DISPOSITION :

romans, les classiques, BD, mangas, ...

### REGLES :

Quelles sont les règles à respecter :  
Silence quand on lit sur place !  
Quand on emprunte un livre, on doit le présenter à Mme Benoit qui scanne le livre et on doit le ramener dans les délais en bon état !

### LES ACTIVITES AU CDI

- toutes les 2 semaines, nous avons une séance avec Mme Benoit au CDI  
Que faisons nous pendant cette séance ?

Nous apprenons à chercher des informations fiables sur Internet, à utiliser efficacement un livre documentaire, à rédiger une biographie, Nous travaillons sur la presse (comment on écrit un article, comment travaillent les journalistes etc...)

-il y a aussi une activité CLUB JOURNAL sur la pause méridienne.

**César**



Les journaux et les romans

### Tu viens au CDI pour :

- travailler en m'aidant des documents du CDI
- pour lire (évidemment!)
- pour préparer un travail( exposé)
- utiliser les ordinateurs

## Auras-tu plus de devoirs ?

Tu auras neuf profs donc un peu plus mais certains profs n'en donnent pas beaucoup (voire pas du tout). Tu auras certains devoirs à l'avance (les exposés par exemple)



## Quelles langues étrangères pourras-tu étudier ?

Tu pourras choisir :

- Dès la 6<sup>ème</sup> : L'anglais

A partir de la 5<sup>ème</sup> :

L'espagnol

-L'allemand

-Le russe

Langues mortes :

A partir de la 4<sup>ème</sup> : le latin

A partir de la 3<sup>ème</sup> : le grec

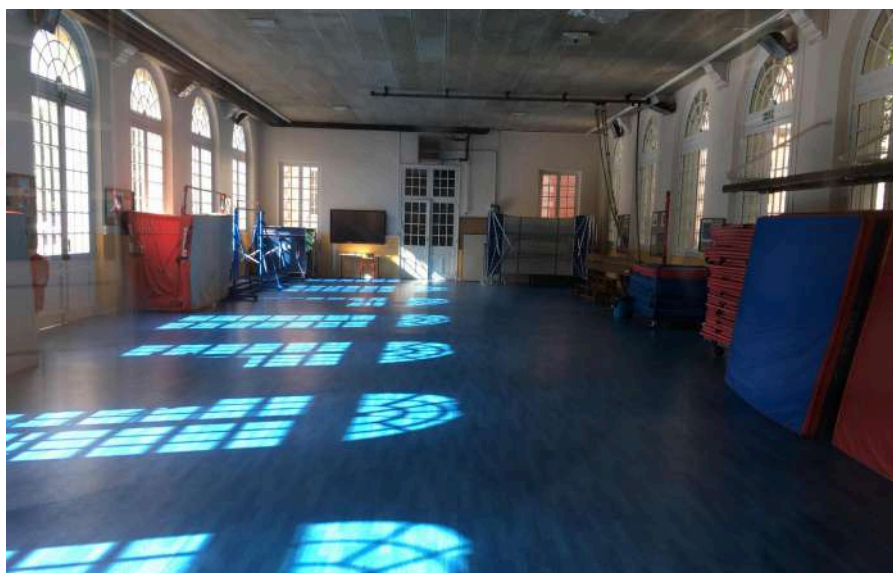
## Devrons nous aller dans les vestiaires pour nous changer pour le sport ?

Non, tu devras venir en tenue de sport et pour la piscine tu te changeras dans les cabines (pas dans les vestiaires collectifs)!



## Les sports en EPS seront-ils variés ?

Oui, tu pratiqueras plus de 8 sports dans l'année : ping pong, piscine, handball, basket, gymnastique au sol, rugby, football, danse. On pratique chaque sport pendant une moitié de trimestre et deux sports différents dans la semaine. Le cours dure 2h00.



# Bienvenue au collège

I D C E N A J E Z X S N I Ç D N P Y G X  
Y W V I A N E S C O L N E C A F I R E M L V R X L R  
L H U Q I R B Q R L K X A T H V B D W J A  
I U L K F Y H M T U W M B R E P C D W K Q  
E D X E I R E Y T S S U C E M J R Q F A H  
E Ç B L Y S H Z S P V C Y A P N R M A S  
K X A O E Y M Y E M C A E T F E N E S K  
K Q F N X X U H O T Q T S Q M G T C G L  
Q X F I R Z N E R U K I A U J E R O X W  
G R F I R Z N E R U K I A U J E R O X W  
V I B H Y H I G P D Z N L E U L E V Y U  
P N B B E L O C E H I U E C S H L E V Y U  
B Y W D R U Ç C N L O K E F O V O I E F U  
T T E N R A C C N L O K E F O V O I E F U  
V O G W N Ç M P A S T I M E U R Ç K W U G Ç I R  
S R O N Ç M P A S T I M E U R Ç K W U G Ç I R

---

AUTONOMIE  
BRIQUE  
CANTINE  
CARNET  
CDI  
CENTENAIRE  
CLASSE  
COLLEGIEN  
DECOUVERTE  
DELEGUE  
ECOLE  
EMPLOIDUTEMPS  
MATHÉMATIQUES  
NEUILLY  
PASTEUR  
PROFESSEUR  
RENTREE  
SELF  
SEPTEMBRE  
SVT

VIESCOLAIRE